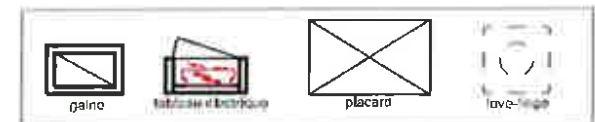
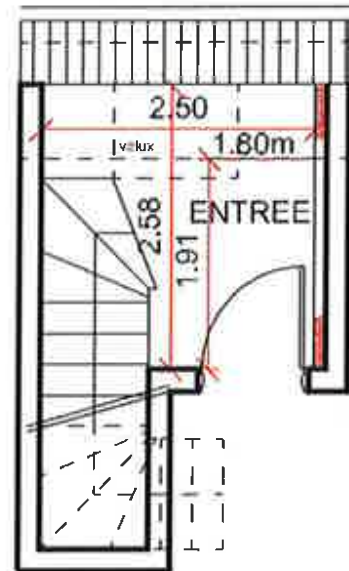
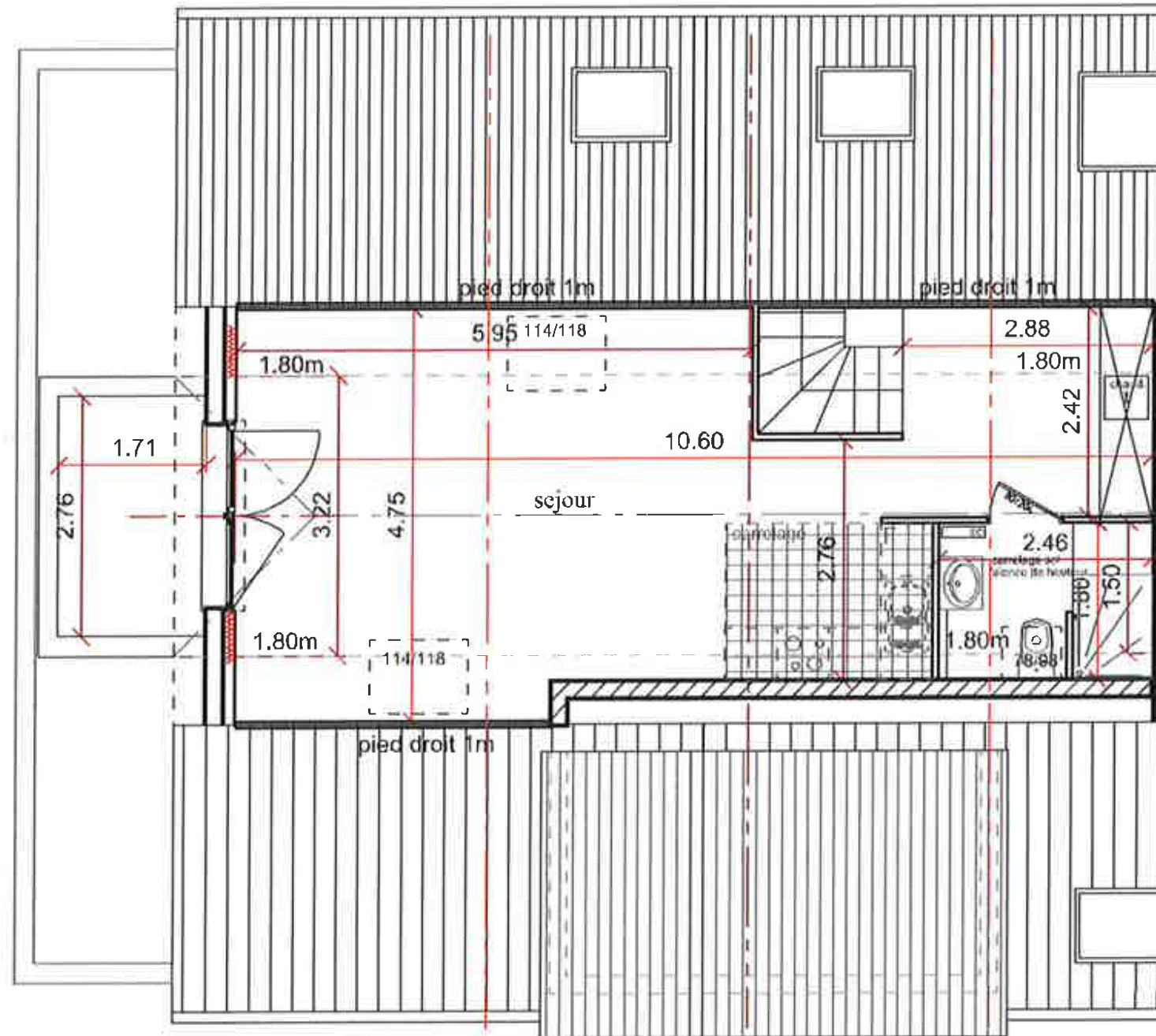


"LA LOUVIERE"
27 rue de la mairie
67202 - WOLFISHEIM

Serie notaire

Appartement 2.2

TYPE	Niveau
STUDIO	Combles
Pièces	Surf. Hab.
Entrée (niveau combles)	3.19m ² : 4.87 m ²
Séjour/cuisine	: 30.11m ² : 39.97 m ²
Salle de bains	: 3.69 m ² : 4.43 m ²
SURFACE HABITABLE TOTALE	36.99 m² 49.37 m ²
Balcon	: 4.70 m ²



Plans réalisés sur la base des plans d'exécution avant prédimensionnement par BE structure & fluides. Des modifications sont susceptibles d'être apportées à ce plan en fonction des nécessités techniques et administratives pour les dimensions libres des équipements. Les surfaces sont approximatives. Les retombées de soffites, faux-plafonds, canalisations, sont indiqués à titre indicatif. Le mobilier est indicatif, et notamment l'emplacement des équipements sanitaires et leur aménagement. La taille des corps de chauffe sera définie ultérieurement en fonction des volumes à chauffer.

11/04/2017
Maître d'oeuvre